

無線遙控・無限享受

林内FE式無線遙控16L熱水器產品介紹

2019/07

リンナイ株式会社

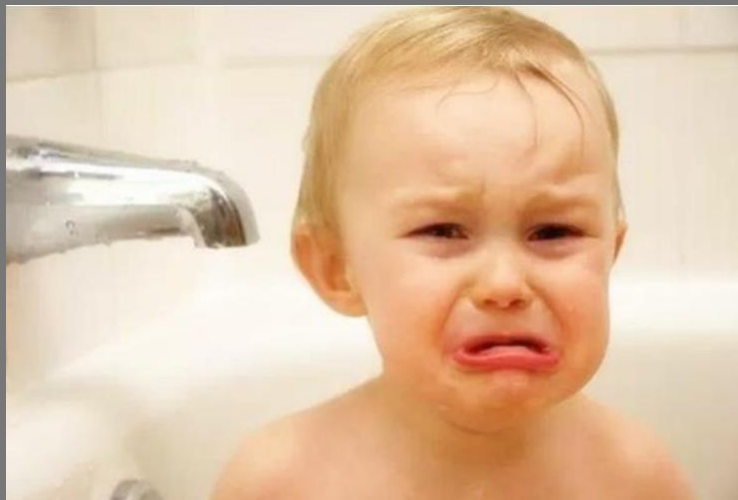
Rinnai

洗澡才發現水太燙？

有一種冷，叫媽媽覺得你冷

有一種燙，叫洗澡水太燙
而你在浴室裡滿身泡泡，熱水器在陽台
世界上最遙遠的距離

只能轉開冷水、再轉開熱水、再調大一些、再調小一些
才能調到適合現在的溫度



水到底放好了沒？

以家用浴缸200-300L容量計算
想要舒舒服服地泡澡
要先花上15-20分鐘等水放滿

「啊，讓我把這集連續劇追完，
等水放好再叫我吧！」



在家也能洗美容浴嗎？

讓皮膚越來越好的洗澡秘訣
在於利用水溫波動
刺激與收縮毛細孔
讓皮膚更加緊緻



您知道洗菜、洗碗、泡澡、淋浴 都有各自適合的水溫嗎？

熱水器可以更聰明！
自動預設廚房用水、淋浴模式、浴缸模式等適合溫度
需要用水的時刻與場合
只要喚醒需求模式
就能使用最舒適的水溫



符合上述需求的 林內無線遙控熱水器



RUA-C1630WF

強制排氣無線遙控16L熱水器
含本體主機溫控器、無線遙控器*1
建議售價 NTD. 28,000

BC-30

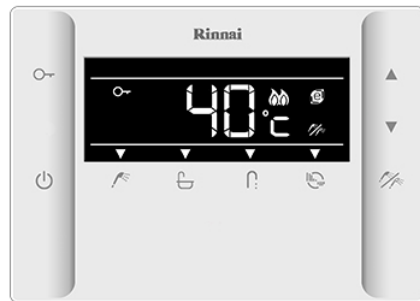
RUA-C1630WF專用無線溫控器
除本機標配外可另購
建議售價 NTD. 5,200

無線遙控，隨時設定最適溫度



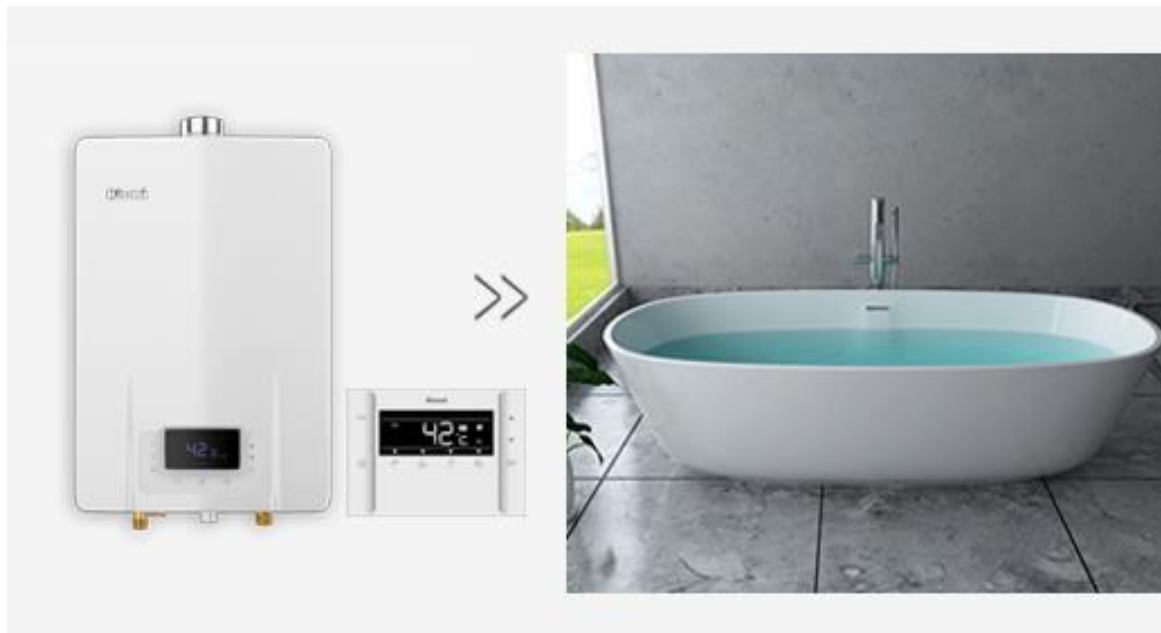
免拉線免安裝，兼顧環境施工考量
輕鬆符合用水場合溫控需求
熱水器本機**最多可搭配3個無線遙控器**
無線遙控器防水等級IPX5(防潑水等級)
不怕浴室水氣霧氣 (不可浸泡水中)

無線遙控器BC-30
(本機標配1支，
可視需求另購)



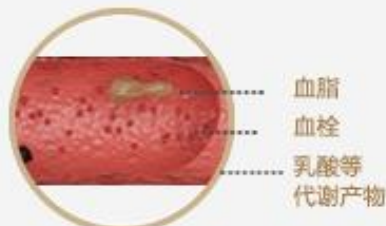
操作部加大視窗更清晰
全平面觸控
高質感設計
(附壁掛架)

浴缸湯量設定功能



**30L-990L浴缸放水設定
當放水量達到設定值時
主機會發出蜂鳴警示
提醒關閉水龍頭**

溫差式水溫律動



正常状况下的血管流通



冷热水交替状况下的血管流通

- 在設定溫39-44°C時可使用水溫律動功能達到類似水溫按摩的效果，水溫可往下最多10度溫差律動，享受冷熱交替的間歇式水溫按摩。
- 利用上下震盪溫度刺激血管流通、收縮毛細孔，美膚養生。
(水溫按摩功能自動運行時間15分鐘)

多模式水溫選擇

預設三種模式預設水溫，可立即切換選擇最適溫度
亦可手動調節，依個人不同用水需求調整

39-44°C可使用水溫律動功能

廚房模式

35°C

淋浴模式

42°C

浴缸模式

50°C



洗臉
刷牙
廚房用水



淋浴
足浴



泡澡
(50°C為預設值
依季節及個人需求調整)

出水不過熱：更精準達到設定溫



水量伺服器

不同季節的進水溫度不同
透過水量伺服器，控制水量
能更快達到設定溫
享受熱水更有效率



三段火排

依照進水溫與設定溫
智慧控制瓦斯燃燒量
能達到小溫升的細緻需求
夏天不再出水溫度過燙

全平面觸控無線遙控器

省電模式
停止操作8秒
螢幕全暗
(觸控優先鍵後螢幕開啟)

兒童安全鎖

上下調整鍵
設定溫度與
浴缸水量

燃燒指示燈
瓦斯燃燒狀態時
水溫最高可調至48°C
欲操作高於48°C之溫度
需停水再開

優先鍵
切換遙控器主控權
(優先鍵顯示時才能
操作遙控器)

多模式預設溫度
與水溫律動功能

更適合全家使用的多功能熱水器



無線遙控



溫差式水溫律動



浴缸湯量設定



多段水溫預設模式



16L出水量



水量伺服器



三段火排



多種安全裝置

產品規格

形式	屋內FE熱水器(附無線遙控功能)
型號	RUA-C1630WF
出水能力	16L(溫升25°C)
外觀尺寸	W350×H575×D180 mm
使用電源	110V / 60Hz
瓦斯接口孔徑	½ " (英吋)
冷熱水管口徑	½ " (英吋)
排氣管	Φ 60mm 5米3彎
瓦斯消耗量	32.1 kW
天然氣流量表	需用3 m ³ /hr 以上
標示熱效率	83% 能源分級2級
遙控器配置	1機最多3個無線遙控器
建議售價	NTD. 28,000



形式	RUA-C1630WF專用無線遙控器
型號	BC-30
外觀尺寸	W140×H100×D23 mm
使用電源	1.5V×2
建議售價	NTD. 5,200 (除本機標配外可另購)